
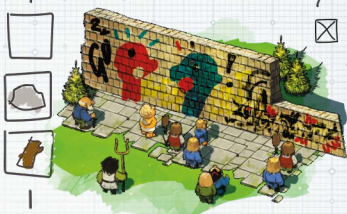



Brama Brandenburska



Otrzymaj 1 .


East Side Gallery



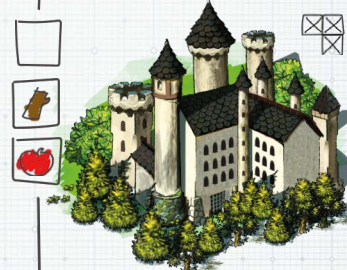
Jeżeli zakończysz każdy tor arkusza Imperium na sekcji w tej samej kolumnie, otrzymaj 10 .

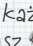

Berlińska Wieża Telewizyjna



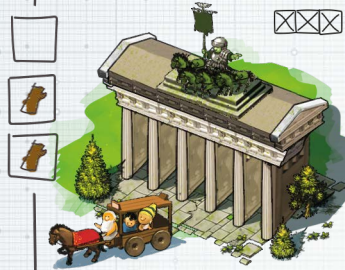
Jeżeli w danej Rundzie wydasz wszystkie otrzymane Surowce, otrzymaj 1 .


Zamek Neuschwanstein



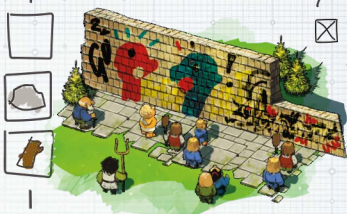
Otrzymaj 1  za każdym razem, gdy Zbierasz .


Brama Brandenburska



Otrzymaj 1 .


East Side Gallery



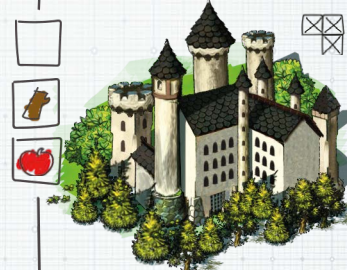
Jeżeli zakończysz każdy tor arkusza Imperium na sekcji w tej samej kolumnie, otrzymaj 10 .

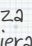

Berlińska Wieża Telewizyjna



Jeżeli w danej Rundzie wydasz wszystkie otrzymane Surowce, otrzymaj 1 .

Zamek Neuschwanstein



Otrzymaj 1  za każdym razem, gdy Zbierasz .

Pałac Sanssouci



Otrzymaj 10  za każdą .

Kompleks przemysłowy Zollverein



Muszą być wykreślane w kolejności od lewej do prawej.

Pałac Sanssouci



Otrzymaj 10  za każdą .


Kompleks przemysłowy Zollverein



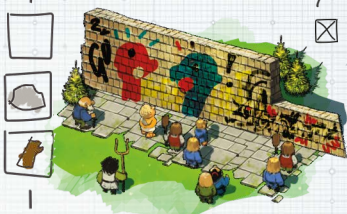
Muszą być wykreślane w kolejności od lewej do prawej.


Brama Brandenburska



Otrzymaj 1 .


East Side Gallery



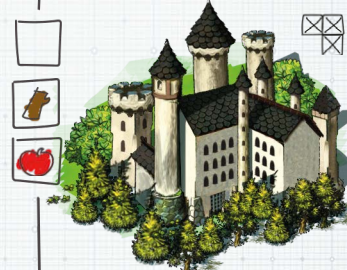
Jeżeli zakończysz każdy tor arkusza Imperium na sekcji w tej samej kolumnie, otrzymaj 10 .

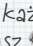

Berlińska Wieża Telewizyjna



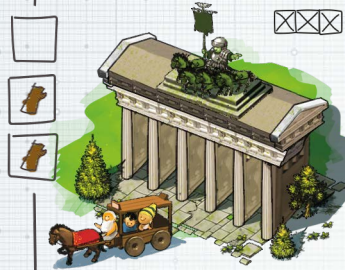
Jeżeli w danej Rundzie wydasz wszystkie otrzymane Surowce, otrzymaj 1 .


Zamek Neuschwanstein



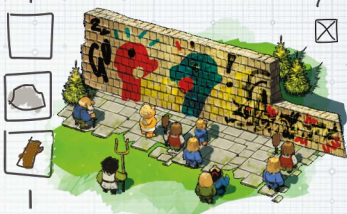
Otrzymaj 1  za każdym razem, gdy Zbierasz .


Brama Brandenburska



Otrzymaj 1 .


East Side Gallery



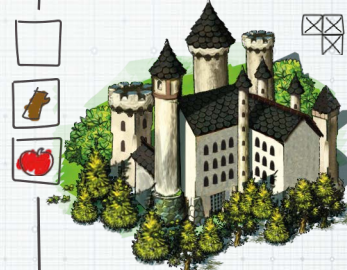
Jeżeli zakończysz każdy tor arkusza Imperium na sekcji w tej samej kolumnie, otrzymaj 10 .

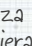

Berlińska Wieża Telewizyjna



Jeżeli w danej Rundzie wydasz wszystkie otrzymane Surowce, otrzymaj 1 .

Zamek Neuschwanstein



Otrzymaj 1  za każdym razem, gdy Zbierasz .

Pałac Sanssouci



Otrzymaj 10  za każdą .

Kompleks przemysłowy Zollverein



Muszą być wykreślane w kolejności od lewej do prawej.

Pałac Sanssouci



Otrzymaj 10  za każdą .

Kompleks przemysłowy Zollverein



Muszą być wykreślane w kolejności od lewej do prawej.