
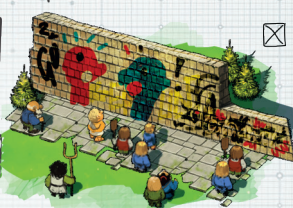



Brandenburger Tor



Du erhältst 1 .


★ Galerie des Ostens



Am Ende des Spiels erhältst du zusätzliche 10 , wenn du alle vier Bauwerke des Reich-Bogens in derselben Spalte vollendet hast.



Fernsehturm



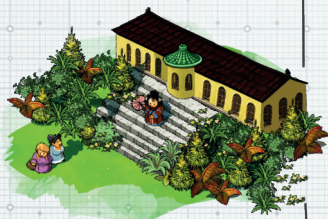
Du erhältst 1 , wenn du in einer Runde alle gewürfelten Rohstoffe gezahlt hast.

Schloss Neuschwanstein



Für jeden geernteten  erhältst du zusätzlich 1 .

★ Schloss Sanssouci



Du erhältst 10  für jede  .

★ Zeche Zollverein



Die obigen Baufelder müssen von links nach rechts gestrichen werden.