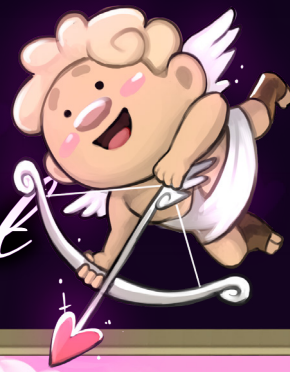


walentynkowy specjal



Miłość rośnie wokół nas. Młodzi ludzie świętują swoją szczenięcą miłość, obdarowując się kwiatami i czekoladkami, podczas gdy starsi wiedzą, że prawdziwemu ukochanemu trzeba wręczyć drogocenne kamienie. To święto, które najlepiej celebrować we dwoje....

ZMIANY W PRZYGOTOWANIU DO GRY:

Przygotuj grę jak zwykle, z następującymi zmianami:

1. Użyj 2 dowolnych plansz Postępu oraz tej nadrukowanej na tej karcie Scenariusza.
2. Nie przygotuj talii Wydarzeń. Zwróć wszystkie karty Wydarzeń z powrotem do pudełka.
3. Weź następujące karty: **UKOCHANY ŚLEDZIK** ↑ 053, **ZARĘCZYN** ↑ 108, **ZAKAZANA MIŁOŚĆ** ↑ 130. Umieść je powyżej swojej planszki Powierzchni, tworząc pole **Historii Miłosnej**.

ZMIANY W ZASADACH:

1. W każdej rundzie, po rozpatrzeniu wszystkich efektów kart i planszki Powierzchni, rozpatrz efekt dowolnej z kart leżących powyżej planszy w polu **Historii Miłosnej**. Na potrzeby ich efektów, traktuj je tak, jakby znajdowały się w twojej Kopalni.
2. Na torze Postępu jest przedstawiony nowy efekt: Zagraj kartę do **Historii Miłosnej**. Gdy rozpatrujesz ten efekt, możesz wybrać dowolną kartę ze swojej ręki i umieścić ją za darmo w polu **Historii Miłosnej**.



Aktywuj 3 karty w twojej **Historii Miłosnej** w dowolnej kolejności.

CEL SCENARIUSZA:

Zdobądź jak najwięcej . Na koniec gry podlicz wszystkie według zwykłych zasad, a dodatkowo:

- **tracisz po 3** za każdą kartę, która sąsiaduje z 2 lub więcej innymi kartami tej samej Frakcji,
- **otrzymujesz po 3** za każdą kartę, która sąsiaduje z dokładnie 1 inną kartą tej samej Frakcji.

Po ostatecznym podliczeniu punktów, porównaj swoje z tabelą po prawej, by określić jak dobrze ci poszło.

	Ranga
<56	Odrzucone Zaloty
56-70	Zauroczenie
71-85	Pierwsza schadzka
86-100	Kwitnący związek
>100	I żyli długo i szczęśliwie!

Przykład: Za karty **A**, **B**, **D**, **G**, **H** i **I**, **otrzymasz po 3** , ponieważ sąsiadują one z dokładnie 1 kartą tej samej Frakcji.

Za karty **C** i **E**, **stracisz po 3** , ponieważ każda z nich sąsiaduje z 2 kartami tej samej Frakcji.

Za kartę **F** **otrzymasz 0** , ponieważ nie sąsiaduje ona z żadną kartą tej samej Frakcji.



Zyskaj 3 .

Zagraj kartę do **Historii Miłosnej**.

Zyskaj 4 .

Zagraj kartę do **Historii Miłosnej**.

Dobierz 1 **II** i 1 **III**.

Zyskaj 2 .

Zyskaj 2 .

Zagraj kartę do **Historii Miłosnej**.

Dobierz 1 **I** i 1 **II**.

